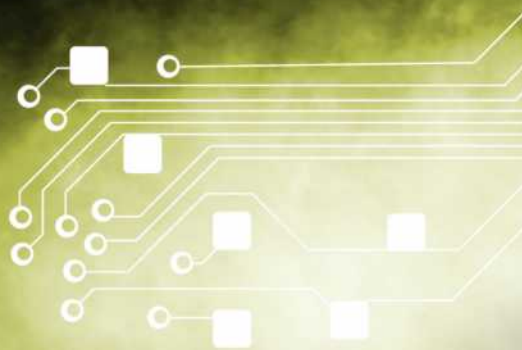


# LM 系列

F030012  
LM24



LM24



## 处理的 艺术

LM24为Montarbo意大利制造的专业线路PaicoPlus系统提供信号处理功能，AD/DA  $\Sigma$ - $\Delta$ 转换可以提供24位均衡处理，从而保证了最高的音质。强大的56位DSP能提供分频，延时，均衡，压缩四种通道输出。直观的LCD显示屏提供可视化的实时监控，简单的版面按钮可以轻松地进行预设选择，增益，延时，输出静音等功能。LM24有超过100dB的信噪比，转换器可以提供113dB/112dB的输入/输出动态范围。

控制面板由高纯度不锈钢制造，并采用了激光蚀刻技术，电源转换功能使其可以应用于100V到250V间的任意电压（50或60Hz）。LM24一共有8组出厂预设，专门针对PaicoPlus线路5中不同的配置情况，从小到只有2只RA16到大到16只RA16的系统。

先进的NeutrikXLR连接器，可以提供平衡的输入和输出连接，利用RACon™软件，2个RJ45连接器可提供RS485FD序列界面。

### ACCESSORIES LM24: LD2.4 (p.74)

详细参数	LM24
功率输送	SMPS 100-240 V AC - 50/60 Hz
输入/输出	2输入/4输出，平衡，最大增益+13dBu
连接器	4 × XLR3M (输出) 2 × XLR3F (输入) 2 × RJ45 (RS485FD)
DSP	56 位
ADC	24 位 动态范围112dB
DAC	24 bit 动态范围113dB
信噪比	> 100 dB
出厂预设	8
自定义预设	8
尺寸	1U 19" × D230mm
重量	3 kg